

**Nuklearmedizin in Deutschland
und die Vergütungssituation:
Einheitlicher
Bewertungsmaßstab und
die Gebührenordnung der
Ärzte**

Martin Wenger

Bad Hersfeld

Klinikum Bad Hersfeld



<http://www.klinikum-bad-hersfeld.de/>

Deutsches Gesundheitssystem

- **Leistungs**
 - Empfänger Patienten
 - Erbringer Ärzte, Pflege, Apotheker Heilberufe
 - Zahler Kostenträger, Versicherungen, Kassen, KV
 - Regulierer Bund Länder Ämter
- **Finanzierung**
 - 89,5 % Gesetzliche V.
 - 10,5 % Private KV.
 - 50% AG, 50% AN
- **Gesundheitsausgaben**
 - 10,6 % BIP
 - 3,5 Ärzte/1000 EW
 - 9,7 Pfl/1000 EW

Quelle: Wikipedia

Nuklearmedizin

- Krankenhaus

- Chefarzt
- Oberarzt
- Weiterbildungsassistent

- Niederlassung

- Vertragsarzt
- Gemeinschaft
- Überörtliche BAG

- MVZ

- Vertragsarzt
- Angestellter Arzt

- Krankenhaus + MVZ

- Chefarzt
- Oberarzt
 - mit Zulassung

Zulassung

- Zulassungsverordnung
 - Arztregistereintragung
 - Approbation
 - Facharztanerkennung (Ausländische Fachärzte: Richtlinie 32/16 EWG)
 - Bedarfsplanung
 - Bedarfsplanungsrichtlinie
 - Für Nuk keine regionale Untergliederung
 - Antrag
 - Lebenslauf
 - Polizeiliches Führungszeugnis
 - Erklärung Drogen- oder Alkoholsucht

Genehmigungen Nuklearmedizin

- Zulassung als Vertragsarzt (KV)
- Umgangsgenehmigung (RP)
- Abwassergutachten
- Strahlenschutzberechnung
- Meldung an regionale Sanitätsbehörde
- Bauartzulassung oder Abnahmeprüfung der Geräte

Gesetze, Regelwerke

- Infektionsschutzgesetz
- Medizinproduktegesetz
- Medizinprodukte-Betreiberverordnung
- Gefahrstoffverordnung
- Biostoffverordnung
- Arbeitsschutzgesetz
- Jugendarbeitsschutzgesetz
- Mutterschutzgesetz
- Röntgenverordnung
- Strahlenschutzverordnung
- Länderspezifische Regelungen
- Berufsgenossenschaftliche Vorschriften
- Begehungen von Arztpraxen nach den Vorgaben der Gemeinsamen Selbstverwaltung
- Qualitätssicherungs-Richtlinien der KBV gem. § 75 Abs. 7 SGB V 26
- Qualitätsprüfungs-Richtlinie gem. § 136 Abs. 2 SGB V 27
- Qualitätssicherungsvereinbarungen gem. § 135 Abs. 2 SGB V 27

Vertragsarztspflichten

- Persönliche Leistungserbringung
- Wirtschaftlichkeitsgebot: ausreichend, zweckmäßig und wirtschaftlich
- Fortbildung 250 Punkte in 5 Jahren
- Arzneimittel
 - nur zugelassene
 - Richtgrößen
 - OTC
 - Leitsubstanz
- Codierung
- Ärztlicher Bereitschaftsdients (ÄBD)

Richtgrößen Arzneimittel

- Nuklearmediziner 2,77 (3,10) €
 - Aber: Rabattierte Medikamente fallen nicht darunter
- Überschreitung über 25%:
 - Wirtschaftlichkeitsprüfung
 - Arzneimittelregress

D: Zwei Klassen Medizin

- GKV = Gesetzliche Krankenversicherung
- 90% Bevölkerung
- Kassenärztliche Vereinigung
- EBM
- PKV = Private Krankenversicherung
- 10% Bevölkerung
 - Versicherungen
 - Beamte mit Beihilfe
 - Post
 - Bahn
 - Polizei
 - Regierungen
- GOÄ

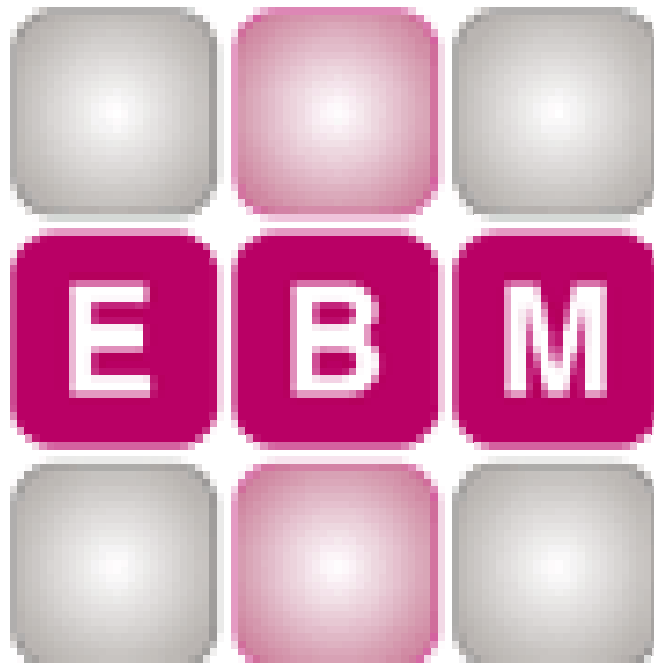
Vergütung PKV

GOÄ = Gebührenordnung für Ärzte



<http://www.e-bis.de>

Vergütung GKV



Kassenärztliche
Bundesvereinigung

EBM = Einheitlicher Bewertungsmaßstab

<http://www.kbv.de>

Vergütung GKV

- RLV = Patientenbezogener Fallwert x Fallzahl
- QZV= An besondere Fähigkeit gebunden
- Freie Leistung

RLV = Regelleistungsvolumen, QZV = Qualitätsgebundenes Zusatzvolumen

RLV

- Fallzahl des Vergleichsquartals des Vorjahres Basis für Berechnung.
- Achtung, Bremse!
 - 100 % Fallwert nur bis 150 % des Fachgruppendurchschnittes vergütet
 - 150 – 170% -25% Abschlag
 - 170 – 200% -50% Abschlag
 - Ab 200% -75% Abschlag

Arztgruppen

RLV-Grp.	Bezeichnung	RLV-Grp.	Bezeichnung
1	vollzugelassene Hausärzte	25	vollzugelassene Neurologen
2	vollzugelassene hausärztlich tätige Kinderärzte	26	vollzugelassene Psychiater mit < 30% PT
3	vollzugelassene Anästhesisten	27	vollzugelassene Psychiater mit > 30% PT
4	vollzugelassene Schmerztherapeuten	28	vollzugelassene Kinder- und Jugendpsychiater
5	vollzugelassene Augenärzte	29	vollzugelassene Orthopäden
6	vollzugelassene Chirurgen	30	vollzugelassene Ärzte für physikal. und rehabilitative Medizin
7	vollzugelassene Gynäkologen	31	vollzugelassene Radiologen
8	vollzugelassene HNO-Ärzte	35	vollzugelassene Urologen
9	vollzugelassene Phoniatrie / Pädaudiologie	36	vollzugelassene Ärzte für Humangenetik
10	vollzugelassene Hautärzte	51	vollzugelassene psychologische Psychotherapeuten
11	vollzugel. Internisten mit SP Gastroenterologie	52	vollzugelassene Kinder- und Jugendlichenpsychotherapeuten
12	vollzugel. Internisten mit SP Kardiologie (ohne invasiv)	53	vollzugelassene Ärzte für Psychotherapeutische Medizin
13	vollzugel. Internisten mit SP Lungen- u. Bronchialheilkunde	54	vollzugelassene psychotherapeutisch tätige Ärzte
14	vollzugel. Internisten mit SP Angiologie (ohne invasiv)	60	Sonstige Ärzte
15	vollzugel. Internisten mit SP Endokrinologie	61	Krankenhäuser / Institute / ärztlich geleitete Einrichtungen
16	vollzugel. Internisten mit SP Nephrologie	62	Ermächtigte der FG ohne RLV
19	vollzugel. Internisten mit SP Hämatologie/Onkologie	63	Ermächtigte der FG mit RLV
20	vollzugel. Internisten mit SP Rheumatologie	64	Ermächtigte Haus- und Kinderärzte
21	vollzugel. Internisten mit SP Kardiologie invasiv	70	NFD / Notfälle HÄ
37	vollzugel. Internisten mit SP Angiologie invasiv	71	NFD / Notfälle FÄ
38	vollzugel. fachärztlich tätige Internisten ohne Schwerpunkt	80	PT-Ausbildungsinstitute
22	vollzugelassene Nuklearmediziner	81	PHV
23	vollzugelassene Mund-, Kiefer-, Gesichtschirurgen	82	Mammografiescreening
24	vollzugelassene Nervenärzte, Neurologen, Psychiater		

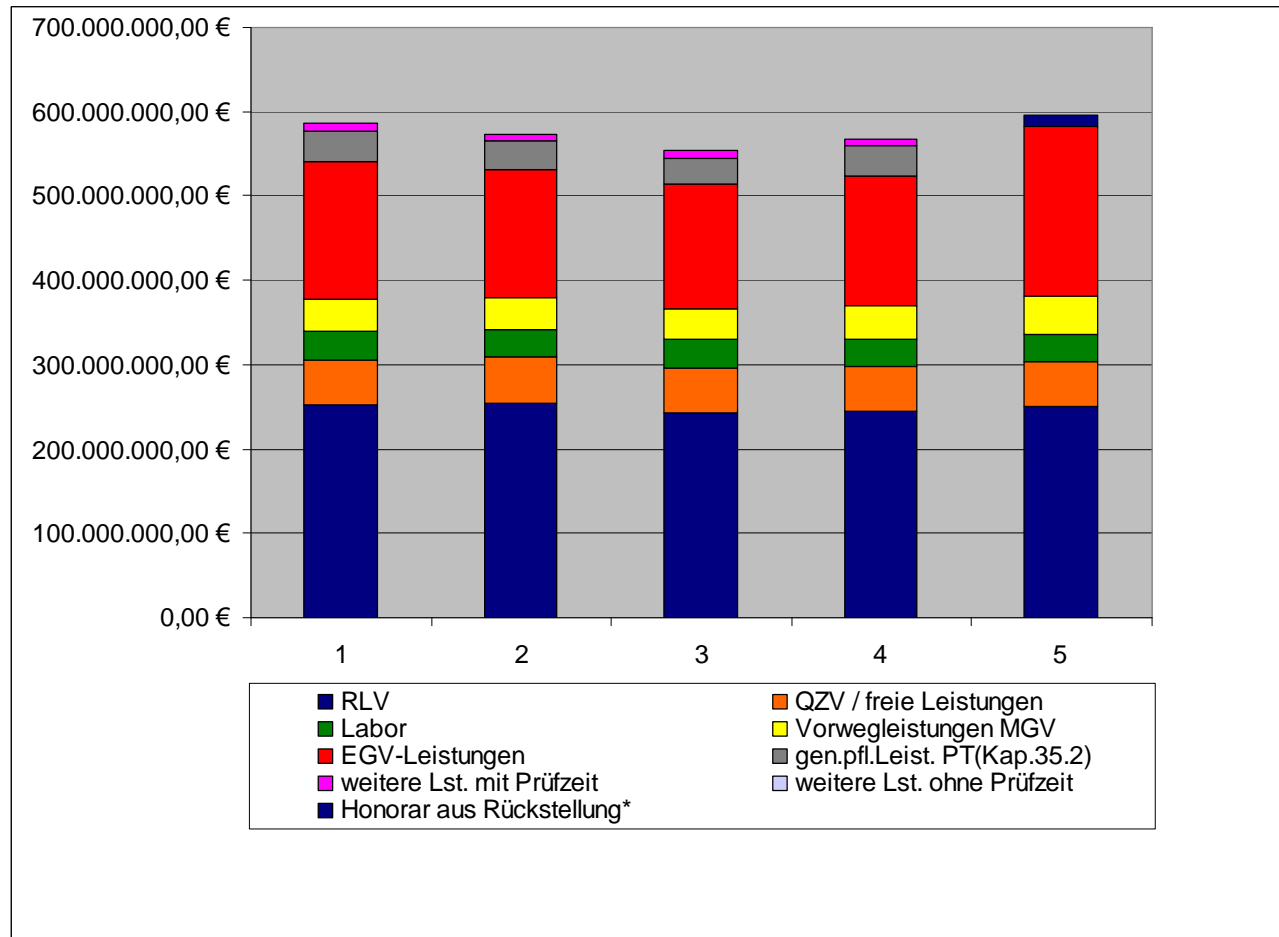
Sonderfall MVZ

- § 95 SGB V
- Fachübergreifende, ärztlich geleitete Einrichtungen
- Mindestens zweier Ärzte mit unterschiedlichen Facharzt- oder Schwerpunktbezeichnungen
- interdisziplinäre Versorgung
- Selbe Regeln wie niedergelassenen Ärzte
- Vertragsärzte oder angestellte Ärzte
- Ärztlicher Leiter, kaufmännische Leitung
- Träger: Ärzte, Krankenhäuser
- GbR, GmbH

Honorarverteilungsmaßstab

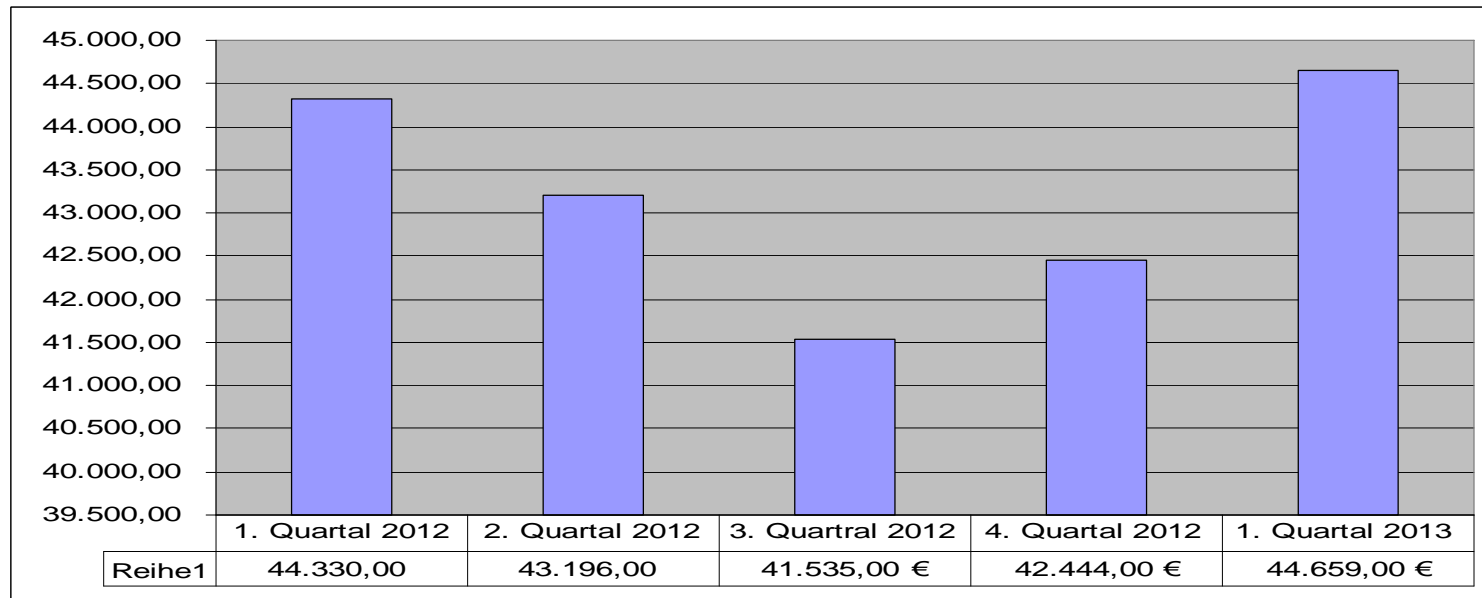
- § 85 SGB V
- Regelt die Budgetierung der Leistungen
- KK bezahlen Kopfpauschalen an KV
 - Teilung HA FA
 - Weitere Teilungen nach Fachrichtungen
 - Modifikationsfaktoren Risikostrukturausgleich

Gesamthonorar Hessen

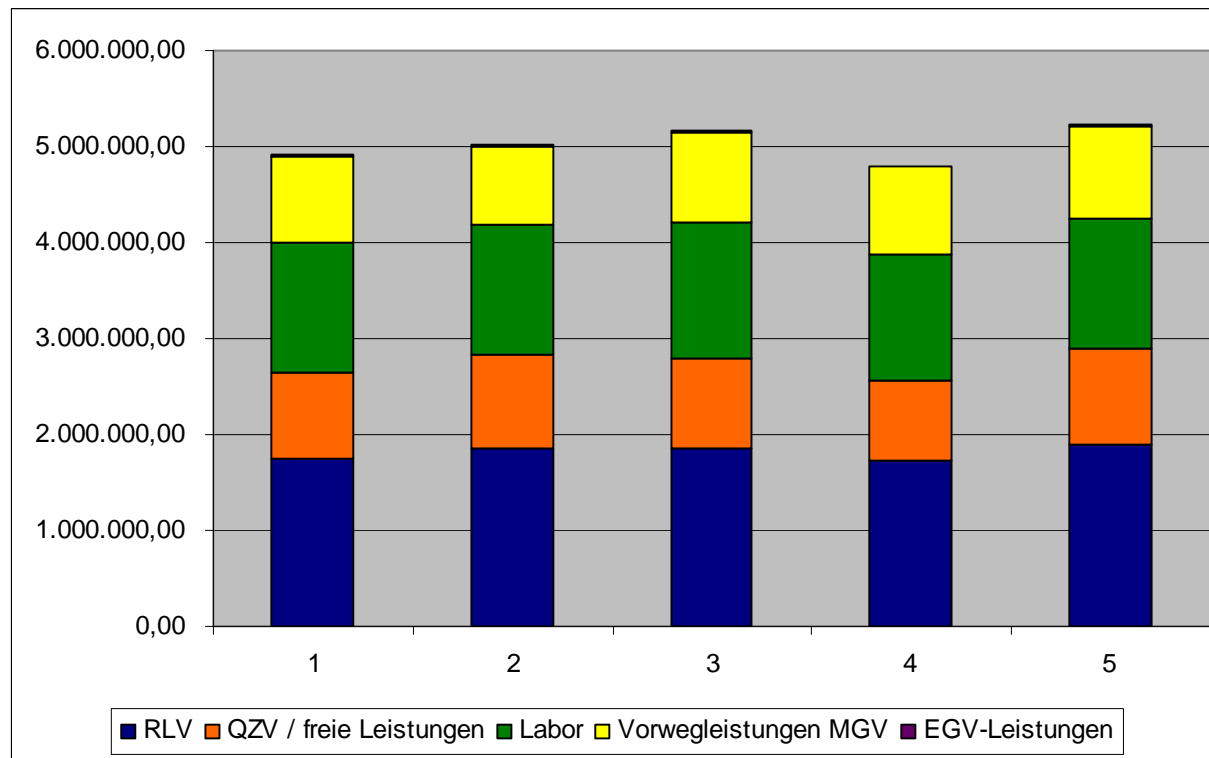


Durchschnittshonorar

Zulassungen	13.207,00	13.255,00	13.224,00	13.362,00	13.318,00
Fälle	11.606.881,00	1.096.808,00	10.944.858,00	11.157.373,00	11.698.963,00
Fallwert	50,44 €	52,11 €	50,57 €	50,03 €	50,84 €
Gesamthonorar	585.507.922,00 €	572.581.524,00 €	553.535.678,00 €	567.177.692,00 €	594.782.581,00 €

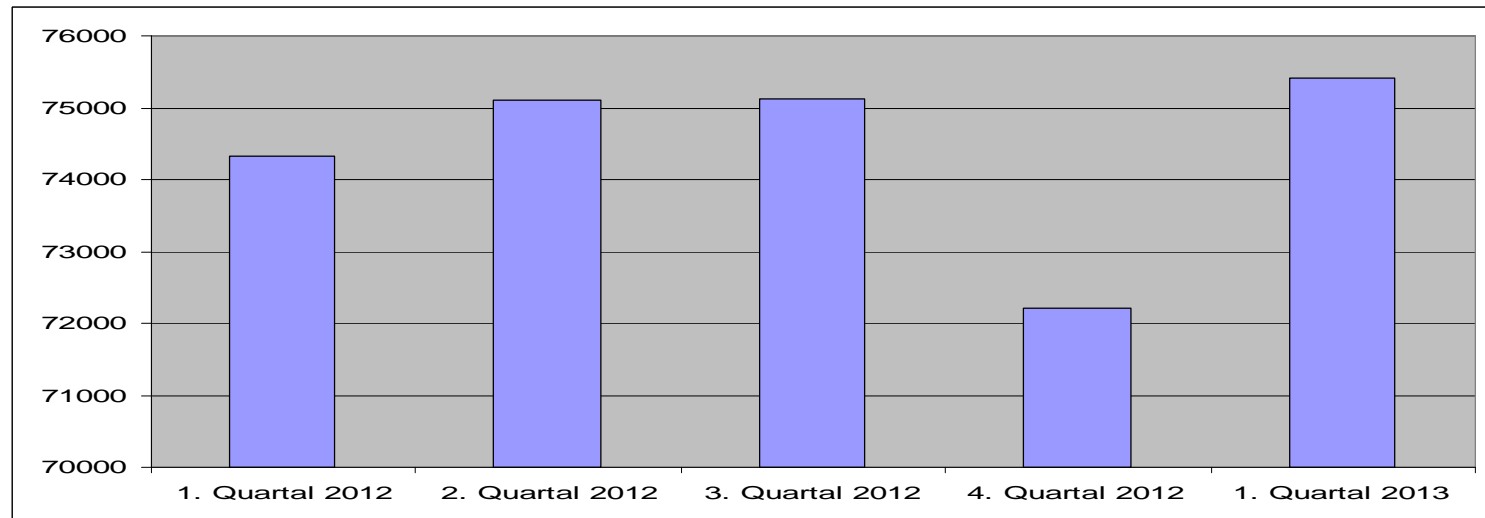


Gesamt Nuklearmedizin

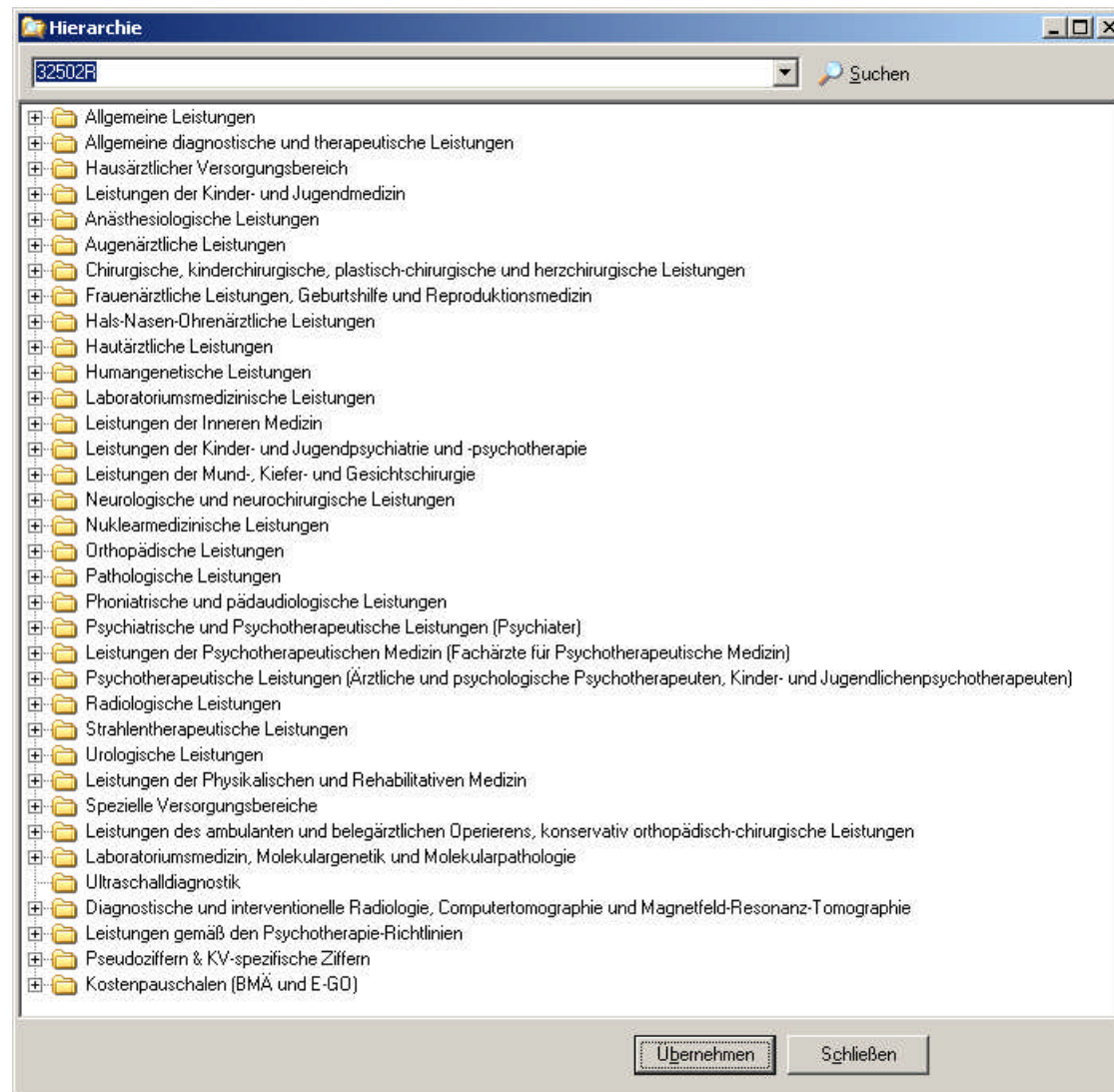


Durchschnitt Nuklearmedizin

Zulassungen	66	67	67	67	68
Behandlungsfälle	80034	74467	74862	71027	75488
Fallwert	61,33 €	67,34 €	68,91 €	66,85 €	68,23 €
Gesamthonorar	4.908.194 €	5.014.665 €	5.158.478 €	4.801.372 €	5.226.374 €



EBM Gebührenziffern



Nuklearmedizin Gebührenziffern

Hierarchie

32502R

Suchen

Ziffer	Beschreibung	Betrag
# 17210	Behandlungskomplex bei Mitbehandlung eines Patienten durch einen anderen Arzt	88
# 17210H	Behandlungskomplex bei Mitbehandlung eines Patienten durch einen anderen Arzt	44
# 17210R	Behandlungskomplex bei Mitbehandlung eines Patienten durch einen anderen Arzt	96
# 1721...	Behandlungskomplex bei Mitbehandlung eines Patienten durch einen anderen Arzt	48
# 17214	Zuschlag zur Konsiliarpauschale 17210 bei Neugeborenen, Säuglingen, Kleinkindern und Kindern	62

Hierarchie

32502R

Suchen

Ziffer	Beschreibung	Betrag
# 17310	Organ- oder Gewebedarstellung von Teilen des Körper...	458
# 17311	Darstellung des gesamten Körpers und seiner Organe ...	658
# 17312	Zuschlag zu der Gebührenordnungsposition 17311 für...	168
# 17320	Quantitative und qualitative szintigraphische Untersuc...	405
# 17321	Spezieller Funktionstest der Schilddrüse mit radioaktiv ...	606
# 17330	Zusatzpauschale Szintigraphische Untersuchung des ...	962
# 17331	Untersuchung des Herzmuskels in Ruhe mit radioaktiv...	702
# 17332	Funktionsuntersuchung des Herzens mit radioaktiven ...	927
# 17333	Funktionsuntersuchung des Herzens mit radioaktiven ...	428
# 17340	Zusatzpauschale Nierenfunktionsdiagnostik mit Bestim...	783
# 17341	Zuschlag zu der Gebührenordnungsposition 17340 bei...	492
# 17350	Zusatzpauschale nuklearmedizinisch-hämatologische ...	603
# 17351	Funktionsuntersuchung der Eingeweide (Verdauungs...	603
# 17360	Zuschlag zu den Gebührenordnungspositionen 17310...	161
# 17361	Zuschlag zu den Gebührenordnungspositionen 17310...	161
# 17362	Zuschlag für computergesteuerte Schichtaufnahmen ...	672
# 17363	Zuschlag für die Zwei- oder Mehrkopf-Single-Photone...	1045
# 17370	Radiojodtherapie von Schilddrüsenkrankungen, eins...	571
# 17371	Zusatzpauschale Radiosynoviorthese an einem kleine...	283
# 17372	Zusatzpauschale Radionuklidtherapie von Knochenm...	327
# 17373	Zusatzpauschale Radiosynoviorthese an großer oder ...	774

Übernehmen Schließen

Hierarchie

32502R

Suchen

Ziffer	Beschreibung	Betrag
# 40500	Kostenpauschale für die Sachkosten im Zusammenhang ...	1,50
# 40502	Kostenpauschale für die Sachkosten im Zusammenhang ...	19,00
# 40504	Kostenpauschale für die Sachkosten im Zusammenhang ...	29,00
# 40506	Kostenpauschale für die Sachkosten im Zusammenhang ...	133,00
# 40508	Kostenpauschale für die Sachkosten im Zusammenhang ...	205,00
# 40510	Kostenpauschale für die Sachkosten im Zusammenhang ...	40,00
# 40512	Kostenpauschale für die Sachkosten im Zusammenhang ...	40,00
# 40514	Kostenpauschale für die Sachkosten im Zusammenhang ...	92,00
# 40516	Kostenpauschale für die Sachkosten im Zusammenhang ...	42,00
# 40518	Kostenpauschale für die Sachkosten im Zusammenhang ...	42,00
# 40520	Kostenpauschale für die Sachkosten im Zusammenhang ...	76,00
# 40522	Kostenpauschale für die Sachkosten im Zusammenhang ...	60,00
# 40524	Kostenpauschale für die Sachkosten im Zusammenhang ...	375,00
# 40526	Kostenpauschale für die Sachkosten im Zusammenhang ...	382,00
# 40528	Kostenpauschale für die Sachkosten im Zusammenhang ...	70,00
# 40530	Kostenpauschale für die Sachkosten im Zusammenhang ...	40,00
# 40532	Kostenpauschale für die Sachkosten im Zusammenhang ...	70,00
# 40534	Kostenpauschale für die Sachkosten im Zusammenhang ...	95,00
# 40536	Kostenpauschale für die Sachkosten im Zusammenhang ...	350,00
# 40538	Kostenpauschale für die Sachkosten im Zusammenhang ...	830,00
# 40540	Kostenpauschale für die Sachkosten im Zusammenhang ...	10,00
# 40542	Kostenpauschale für die Sachkosten im Zusammenhang ...	45,00
# 40544	Kostenpauschale für die Sachkosten im Zusammenhang ...	230,00
# 40546	Kostenpauschale für die Sachkosten im Zusammenhang ...	1784,...
# 40548	Kostenpauschale für die Sachkosten im Zusammenhang ...	140,00
# 40550	Kostenpauschale für die Sachkosten im Zusammenhang ...	766,00
# 40552	Kostenpauschale für die Sachkosten im Zusammenhang ...	304,70
# 40554	Kostenpauschale für die Sachkosten im Zusammenhang ...	174,40
# 40556	Kostenpauschale für die Sachkosten im Zusammenhang ...	100,00
# 40558	Kostenpauschale für die Sachkosten im Zusammenhang ...	125,00
# 40560	Kostenpauschale für die Sachkosten im Zusammenhang ...	95,00
# 40562	Kostenpauschale für die Sachkosten im Zusammenhang ...	1355,...
# 40564	Kostenpauschale für die Sachkosten im Zusammenhang ...	145,00
# 40566	Kostenpauschale für die Sachkosten im Zusammenhang ...	276,00
# 40568	Kostenpauschale für die Sachkosten im Zusammenhang ...	143,00
# 40570	Kostenpauschale für die Sachkosten im Zusammenhang ...	350,00
# 40574	Kostenpauschale für die Sachkosten im Zusammenhang ...	50,00
# 40576	Kostenpauschale für die Sachkosten im Zusammenhang ...	350,00
# 40578	Kostenpauschale für die Sachkosten im Zusammenhang ...	425,00
# 40580	Kostenpauschale für die Sachkosten im Zusammenhang ...	320,00

Übernehmen Schließen

Schilddrüse Basis

Gebührensatz bearbeiten Datum: 18.03.2014 Di Uhrzeit: 14:31

Zifferneingabe:

Information

Ziffer	Anz	Bezeichnung	Betrag
17210/W	1	Behandlungskomplex bei Mitbehandlung eines Patient	8,91
33012/W	1	Sonographische Untersuchung der Schilddrüse mittels	8,61
40120/W	1	Kostenpauschale für die Versendung bzw. den Transpo	0,55
33011/W	1	Sonographie der Gesichtswichteile und/oder Halswei	8,81
32320R/W	1	Freies T4	3,70
32321R/W	1	Freies T3	3,70
32101R/W	1	TSH basal	3,00
32502R/W	1	Anti TPO Antikörper	7,50

EBM

Zeitbudget: Tag 11%, Quartal 37%

Pauschale vorhanden!

233 €

34,38 RLV

10,4 EB

Gebührensatz bearbeiten Datum: 18.03.2014 Di Uhrzeit: 16:11

Zifferneingabe:

Information

Ziffer	Anz	Bezeichnung	Faktor	Betrag
1/W	1	Beratung, auch mittels Fernsprecher	2,30	10,72
5/W	1	Symptombezogene Untersuchung	2,30	10,72
417/W	1	Ultraschalluntersuchung der Schilddrüse	2,30	28,15
250/W	1	Blutentnahme mittels Spritze, Kanüle oder Katheter	1,80	4,20
75/W	1	Ausführlicher schriftlicher Krankheits- und Befund (Porto, 0,60 EUR)	2,30	17,43
401/W	1	Zuschlag zu Nrn. 410 - 418 bei zus. Anwendung d	1,00	23,31
4023.H4/W	1	Freies T4	1,15	16,76
4022.H4/W	1	Freies T3	1,15	16,76
4030/W	1	TSH basal	1,15	16,76
3843/W	1	Anti TPO Antikörper	1,15	34,19
3852/W	1	Anti Tg Antikörper	1,15	34,19
3879/W	1	TSH Rezeptor Antikörper	1,15	36,87

GOÄ

Schilddrüse maximal

Gebührenziffern erfassen

Datum: 19.03.2014 Mi Uhrzeit: 09:53

Zifferneingabe: [Suche] [Info] [Drucken] [X] [Abwärtspfeil]

Ziffer	Anz	Bezeichnung	Betrag
32321R/W	1	fT3	3,70
32101R/W	1	TSH	3,00
02340/W	1	Einführen einer Punktionskanüle I in Gewebe oder Körper	4,66
17320/W	1	Quantitative und qualitative szintigraphische Untersuchung	41,03
40500/W	1	Kostenpauschale für die Sachkosten im Zusammenhang	1,50
32508R/W	1	TSH-Rezeptor-Antikörper	10,30
32502R/W	1	Mikrosomale Antikörper, Thyreoglobulin-Antikörper	7,50
32420R/W	1	Thyreoglobulin	17,40
32324R/W	1	CEA	3,80
32410R/W	1	Calcitonin	14,90
17214/W	1	Zuschlag zur Konsiliarpauschale 17210 bei Neugeborenen	6,28
32042/W	1	Bestimmung der Blutkörperchensenkungsgeschwindigkeit	0,25
40120/W	1	Kostenpauschale für die Versendung bzw. den Transport	0,55
33091/W	1	Zuschlag zu den Gebührenordnungspositionen 33012, 33013	9,83
33011/W	1	Sonographie der Gesichteweichteile und/oder Halsweichteile	8,81

Informationen: Hierarchie, Originaltext

Zeitbudget: Tag 0%, Quartal 37%

Pauschale vorhanden!

OK Abbrechen

577,48 € GOÄ

Uhrzeit: 09:22

Ziffer	Bezeichnung	Faktor	Betrag
1	Beratung, auch mittels Fernsprecher	2,30	10,72
1	Symptombezogene Untersuchung	2,30	10,72
1	Ultraschalluntersuchung der Schilddrüse	2,30	28,15
1	Szintigraphie Schilddrüse, quantitativ mittels Gallium-67 (Kosten für Radioaktivität, 3,70 EUR)	1,80	136,39
4023.H4/W	Hormonbestimmung Freies Thyroxin (fT4)	1,15	16,76
4029.H4/W	Hormonbestimmung T3-Uptake-Test (TBI, TBK)	1,15	16,76
4022.H4/W	Hormonbestimmung Freies Trijodthyronin (fT3)	1,15	16,76
4117/W	TRH-Test (Zweimalige Bestimmung von TSH) (Eine Ampulle TRH, 8,00 EUR)	1,15	33,52
250/W	Blutentnahme mittels Spritze, Kanüle oder Katheter	1,80	4,20
3843/W	Antikörper gegen Mikrosomen (Thyroperoxidas	1,15	34,19
3852/W	Antikörper gegen Thyreoglobulin	1,15	34,19
3879/W	Untersuchung auf Antikörper gegen TSH-Rezeptor	1,15	36,87
4070/W	Thyreoglobulin, Ligandenassay	1,15	60,33

Originaltext

OK Abbrechen

90,18 RLV

55,90 EB

Schilddrüsenuntersuchung

	GKV	PKV
Untersuchung	8,76	10,72
Blutentnahme	-	4,20
Bericht	-	17,43
Ultraschall Schilddrüse	8,41	28,15
Ultraschall Halsweichteile	8,81	10,72
FNP	4,60	26,81
Optische Führungshilfe	42,30	-
Szintigraphie mit Pertechnetat	41	104,92
Tracer	1,55	Ca. 10
fT4	3,70	16,76
fT3	3,70	16,76
TSH	3,0	16,76
AntiTPO	7,50	34,19
AntiTg	7,50	34,19
TRAK	10,30	36,87
Tg	17,40	60,33
Rec	-	-
Calcitonin	14,90	32,17

Skelettszintigraphie

	GKV	PKV
Behandlung	8,91	10,72
Untersuchung	-	10,72
Extravasalphase	16,10	41,98
Ganzkörperszintigraphie	66,66	236,07
Ganzkörperzusatz	17,02	-
ECT	105,86	209,84
Bericht	Porto: 0,55	17,43
Tracer	19	Tatsächliche Kosten

Myocard

	GKV	PKV
Behandlung	8,76	10,72
Untersuchung		10,72
Belastung	96,20	209,84
ECT		209,84
Trigger LVEF	92,70	-
Ruhe	70,20	104,92
ECT		209,84
Trigger LVEF	42,80	-
Nuklid	76	Tatsächliche Kosten
Bericht		17,43

Empfehlung für Berufsverband A

- Einheitlicher Honorarkatalog
- Keine Obergrenze, keine Abstufelung
- Kassenzulassung überhaupt wünschenswert?
- Eigenständige nuklearmedizinische Praxen als Ziel?
- Praxis am Krankenhaus
 - Als Kassenarzt mit KH Vertrag
 - Als angestellter Krankenhausarzt

Hobbies...



